

2025

Manus智能体：开启AI新 范式的先锋探索

B站、小红书、WX公众号、抖音、快手、头条

AGI智能时代

时间：2025.03



「水木人工智能学堂」

水木AI知识荟 & 交流群 📢

📖 每日分享行业报告、行业资讯等！

🔗 链接海量AI行业精英！

🎉 不定时进行名校名企行活动！

🚀 足不出户，尽在水木AI知识荟！

🔥 扫码添加小编微信，免费进水木AI交流群

交流
社群



去噪
星球



去噪星球 每日仅需0.5元

公众号：水木人工智能学堂

目录

CATALOGUE

1. 技术架构与优势
2. 功能与应用场景
3. 市场竞争格局
4. 发展前景与挑战
5. 结论与展望

01

PART

技术架构与优势

关注小红书、WX公众号、抖音、快手、头条：AGI智能时代



01

规划代理：任务拆解与规划

规划代理精准解析用户意图，将复杂任务拆解为可执行子任务。如筛选销售额增长超20%的公司，规划代理将其拆解为数据获取、算法编写、财务分析、报告生成等步骤，为执行代理提供清晰操作指南。

规划代理通过自然语言处理技术，捕捉用户指令中的关键信息、目标和约束条件，构建详细任务执行路径，确保任务按计划推进，提升任务处理效率和准确性。

02

执行代理：任务执行与工具调用

执行代理是任务实施者，具备强大工具调用能力。在筛选公司任务中，调用Python编写数据处理脚本，连接数据库执行SQL查询，运用Pandas、NumPy等数据分析库进行数据清洗、计算和筛选，生成分析报告。

执行代理可调用多种工具，涵盖代码编写、数据分析、网页浏览等，完成规划代理分配的子任务，实现复杂任务的高效执行，减少人工干预，提升任务处理效率和质量。

03

验证代理：结果验证与质量保障

验证代理对执行代理输出结果进行交叉检查和验证，确保结果准确性、完整性和合规性。在公司筛选任务中，验证代理会与其他权威数据源比对数据，检查报告是否涵盖所有必要信息，是否符合行业标准和用户要求。

验证代理采用多种验证策略和方法，发现问题及时反馈，触发任务重新规划和执行，保证最终交付给用户的结果是高质量的，提升用户满意度和信任度。

云端异步处理技术



任务异步执行与进度反馈

云端异步处理技术允许用户下达任务后关闭设备，任务在云端持续运行。Manus实时监控任务进度，通过消息通知等方式向用户反馈任务状态，用户可随时查看进度，任务完成后及时推送结果。该技术解放了用户时间和设备资源，提高了工作效率，使用户能够更自由地安排工作和生活，提升了用户体验和满意度。



断点续传功能与可靠性保障

若任务执行中遇网络中断或服务器故障，Manus自动保存任务执行进度和中间结果。故障恢复后，任务从断点处继续执行，无需重新开始，减少了因意外情况导致的任务失败和时间浪费。断点续传功能提高了任务执行的可靠性和稳定性，确保任务顺利完成，降低了用户因任务失败带来的损失和风险。



与大模型融合机制

Manus充分利用大模型自然语言理解、逻辑推理和知识储备能力。大模型对用户指令进行深入理解，生成任务执行初步规划和策略，并在任务执行过程中提供知识支持和决策参考。与大模型融合为Manus提供了强大的逻辑推理和知识支持能力，使其能够更好地理解用户需求，制定合理任务执行策略，提高任务处理的专业性和准确性。

技术优势与局限性

任务处理与用户体验优势

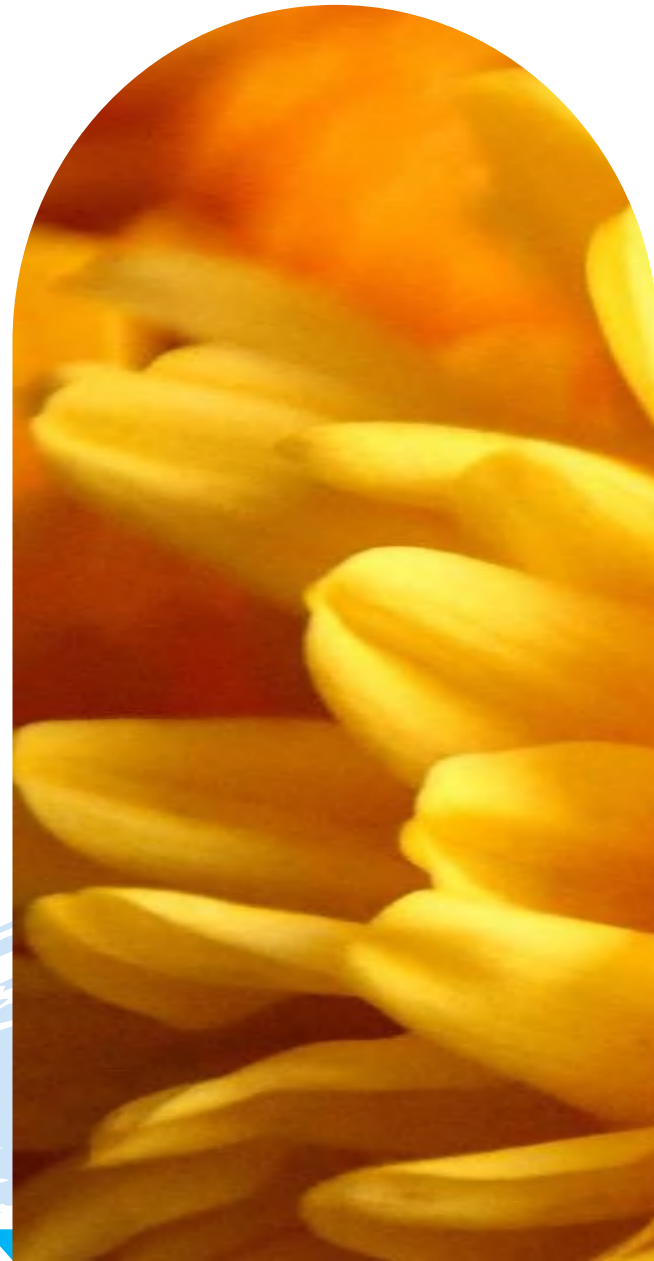
Manus多智能体架构使其具备强大任务处理能力，能够高效协调各代理完成复杂任务。云端异步处理技术提升了用户体验和任务执行灵活性，用户无需等待任务完成，可随时关闭设备。

与大模型融合为Manus提供了强大的逻辑推理和知识支持能力，使其能够更好地理解用户需求，制定合理任务执行策略，提高任务处理的专业性和准确性。

工具依赖与决策局限性

Manus在一定程度上依赖预设工具链和模型，若遇到工具链之外的特殊需求，可能无法直接满足。在处理高度复杂和不确定性任务时，Manus决策可能不够完善，无法完全替代人类专家判断。

尽管Manus在技术上不断优化，但在大规模应用中，仍可能面临性能瓶颈和数据安全等问题，需要进一步加强技术研发和保障措施。



02

PART

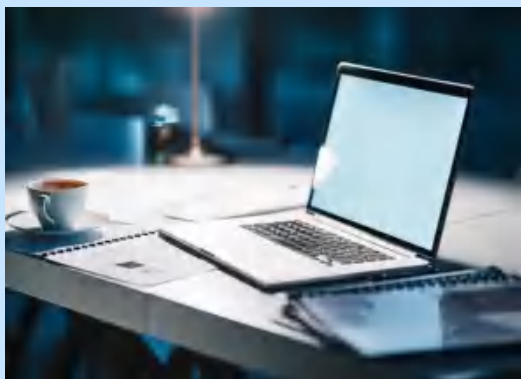
功能与应用场景

关注小红书、WX公众号、抖音、快手、头条：AGI智能时代



核心功能展示

01



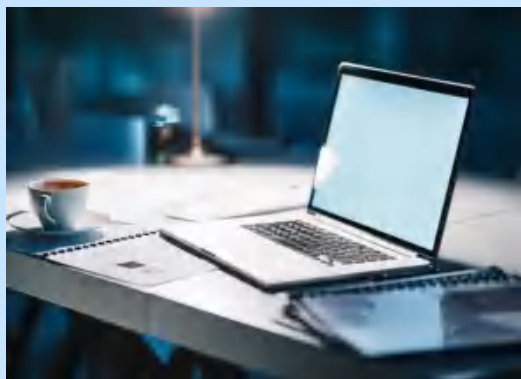
”

强大的任务执行能力

Manus在任务执行方面表现出卓越自主性和连贯性。如筛选简历任务，自动解压文件，逐页浏览提取关键信息，从多维度评估候选人并生成排名报告，无需用户额外提示或干预，大大提高了招聘效率。

在分析股票市场时，Manus通过API获取数据，运用Python编程和金融分析工具进行深度挖掘，生成数据可视化图表和综合分析报告，帮助用户做出明智投资决策。

02



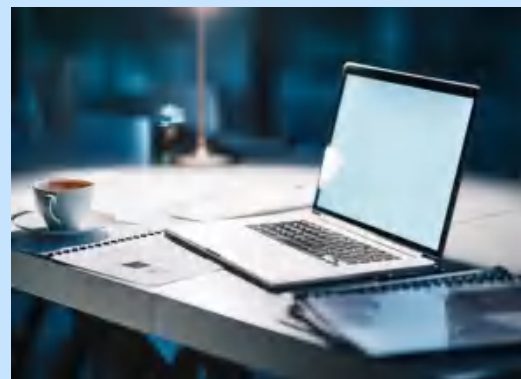
”

强大的工具调用能力

Manus能够整合多种工具完成复杂任务。如分析股票市场，通过API获取数据，运用Python编程和金融分析工具进行深度挖掘，生成数据可视化图表和综合分析报告，帮助用户做出明智投资决策。

在教育领域，Manus为教师和学生提供丰富的教学辅助和学习支持。如为教师自动生成演示动画和教学课件，为学生提供个性化的学习计划和辅导资料，助力提高教学质量和学习效果。

03



”

自主学习与记忆能力

Manus能够记录用户任务历史和偏好设置，如用户在多次生成报告时的习惯格式和重点信息，自动学习并记住这些偏好。下次下达类似任务时，根据记忆偏好调整任务执行方式和结果输出形式，为用户提供个性化服务。随着用户与Manus交互增多，Manus不断优化任务处理策略，提高效率和质量，实现持续学习和进化，成为用户越来越得力的助手。

多样化应用场景案例

金融领域投资决策支持



某投资机构需要对人工智能芯片领域进行投资调研，Manus通过网络爬虫收集信息，利用数据分析工具构建财务和市场预测模型，对不同企业进行综合评估，生成详细投资调研报告，包括推荐投资标的、风险评估和投资策略建议等，帮助投资机构快速准确把握投资机会，缩短调研时间，提高决策效率。

与传统人工调研和分析相比，Manus大大缩短了调研时间，提高了决策效率，为投资机构提供了更科学、更全面的投资决策支持。

教育领域教学辅助与学习支持



一位中学物理教师在准备“电磁感应”课程时，Manus根据需求自动生成包含演示动画和教学课件，提供教学思路和活动设计建议，帮助教师提升教学质量。对学生而言，Manus可作为智能学习助手，解答问题，提供个性化学习计划和辅导资料，助力提高学习效果。

Manus在教育领域的应用，不仅为教师提供了丰富的教学资源 and 教学建议，还为学生提供了个性化的学习支持，提升了教学质量和学习效果。

旅游规划一站式服务



用户计划前往欧洲旅行，Manus根据用户需求制定详细旅行路线，预订机票和酒店，合理安排每天行程，生成包含景点介绍、地图导航、当地文化习俗等内容的旅行手册。在旅行过程中，Manus能及时调整旅行计划，为用户提供新的建议和安排，让旅行更加轻松愉快。

Manus为用户提供了一站式的旅游规划服务，从行程安排到景点介绍，从交通预订到餐饮推荐，都为用户提供了全面、个性化的解决方案，提升了用户的旅行体验和满意度。

与传统AI工具对比优势



任务执行优势

传统AI工具只能提供建议或简单回答，需要用户自行后续操作。而Manus能直接交付完整任务成果，实现全流程自动化处理。如制作项目策划书，传统AI工具仅提供大纲和要点，用户需自行整理编写；Manus则可生成内容详实、逻辑清晰的策划书，用户只需简单审核调整即可使用，大大节省时间和精力。

Manus在任务执行方面的优势，使其能够更高效地完成复杂任务，为用户提供更优质的服务，展现出传统AI工具所无法比拟的强大能力。



主决策优势

工具处理复杂任务依赖用户详细指令和逐步引导，缺乏自主性和灵活性。Manus具备强大自主决策能力，能理解复杂任务分解为子任务，自主选择合适工具和方法完成任务。如多步骤数据分析任务，传统AI工具需用户明确指定每一步。Manus则能自主选择数据清洗算法、分析模型和可视化工具，自动完成全过程，并根据反馈调整决策和操作，确保顺利完成。

的自主决策能力使其在处理复杂任务时更加高效、灵活和可靠，能够为用户提供更优质的服务，展现出传统AI工具所的强大能力。



独特技术优势

Manus具有云端异步处理、多智能体协作等独特优势，这些优势使得它在处理复杂任务时更加高效、灵活和可靠，能够为用户提供更优质的服务，展现出传统AI工具所无法比拟的强大能力。

例如，在处理大规模数据下载和处理任务时，Manus的断点续传功能可以确保任务在网络恢复后继续从断点处进行数据处理，节省了大量的时间和资源。



03

PART

市场竞争格局

关注小红书、WX公众号、抖音、快手、头条：AGI智能时代



AI智能体市场整体态势



市场规模与增长趋势

01

据Research and Markets数据显示，2025年全球AI智能体市场规模预计突破500亿美元，中国市场占比35%，增速全球第一。预计到2030年，全球AI智能体市场规模将达4710亿美元，2025-2030年的年复合增长率保持在40%以上，展现出巨大发展潜力。

随着人工智能技术的不断成熟和应用场景的进一步拓展，AI智能体市场将持续扩大，为相关企业和行业带来新的发展机遇和挑战。

竞争格局与企业分布

02

AI智能体市场竞争激烈，头部企业优势明显，CR5市占率超60%。DeepSeek、OpenAI等行业巨头凭借强大技术研发能力、丰富数据资源和广泛市场渠道，在技术赛道上处于领先地位。中小企业则聚焦垂直场景，通过差异化竞争占据一席之地。

这种竞争格局促使企业不断创新和优化，以保持竞争优势，同时也为新兴企业提供了发展机会，推动了整个行业的创新和发展。

Manus的主要竞争对手分析



与OpenAI的Operator对比

OpenAI的Operator依托强大的GPT系列大模型，拥有丰富语言处理能力和广泛知识储备，在自然语言生成任务中表现出色。Manus在任务执行的自主性和工具调用能力方面具有独特优势，其多智能体架构能将复杂任务分解为子任务，并通过调用各种工具完成任务，在处理多步骤操作任务时更高效。

例如，在数据分析和报告生成任务中，Manus能够更高效地完成任务，减少人工干预，展现出其在任务执行方面的强大能力。



与谷歌的Project Astra对比

谷歌的Project Astra深度整合了搜索引擎和各类应用服务，在信息检索和应用交互方面具有天然优势。Manus侧重于提供全流程任务执行服务，能够独立完成从任务规划到结果交付的整个过程。

例如，在旅行规划任务中，Manus不仅能够查询相关信息，还能根据用户需求制定详细旅行计划，包括预订机票、酒店和安排行程等，为用户提供一站式的解决方案。



Manus的竞争优势与挑战



竞争优势

Manus创新的多智能体架构实现了从思考到行动的全流程任务执行，能够独立完成复杂任务，为用户提供高效服务。在GAIA基准测试中表现优异，任务完成率和用户满意度显著优于行业平均水平，展示了强大技术实力。其功能覆盖广泛，能满足企业和个人在多个领域的多样化需求。例如，在金融分析、教育辅助、旅游规划等领域，Manus都能提供高质量的解决方案，展现出其强大的通用性和适用性。



面临挑战

AI领域竞争激烈，市场上不断涌现新的智能体产品和技术，Manus需不断创新和优化以保持竞争优势。大模型技术发展可能使未来大模型内化智能体能力，对Manus独立性和市场地位构成威胁。Manus功能相对复杂，普通用户上手难度较大，限制其市场渗透。为了应对这些挑战，Manus需要加大技术研发投入，不断提升自身的技术实力和产品性能；加强用户教育和培训，降低用户使用门槛，提高用户体验；积极拓展市场渠道，加强与合作伙伴的合作，以扩大市场份额，实现可持续发展。

04

PART

发展前景与挑战

关注WX公众号、抖音、快手、头条、小红书：AGI智能时代



多模态融合深化与应用拓展

Manus将更加无缝地整合语言、图像、语音、视频等多种模态信息，使其在更多场景下提供更全面和准确的服务。在教育领域，Manus可以结合图像和语音信息，为学生提供更生动、直观的学习体验；在医疗领域，Manus可以融合医学影像、病历文本和患者生命体征数据等多模态信息，辅助医生进行更准确的诊断和治疗方案制定。

多模态融合的深化将使Manus在更多领域发挥重要作用，为用户提供更加丰富和多样化的服务。



自主性提升与智能决策优化

随着AI技术演进，Manus将不断优化多智能体架构，增强规划代理、执行代理和验证代理之间的协作效率和智能决策能力。未来，Manus可能具备更强的自我学习和自我优化能力，能根据任务执行过程中的反馈和经验，自动调整任务执行策略和方法，提高任务处理效率和质量。

例如，在处理复杂的项目管理任务时，Manus能够根据项目的进展情况、资源分配情况和风险因素等，实时调整项目计划和任务分配，确保项目的顺利进行。

与物联网融合与物理世界拓展

Manus与物联网融合是未来发展趋势之一。Manus可以与各种智能设备连接，实现对物理世界的感知和控制，进一步拓展应用场景。在智能家居场景中，Manus可以通过与智能家电、智能安防设备等连接，实现对家居环境的智能控制和管理；在智能工厂中，Manus可以与生产设备、物流机器人等协同工作，实现生产过程的自动化和智能化。

与物联网的融合将使Manus在物理世界中发挥重要作用，为用户提供更加便捷、高效的生活和工作体验。

市场拓展与应用深化前景



企业服务市场拓展与深化

在企业服务市场，Manus可进一步深化与企业合作，提供更全面数字化解决方案。在人力资源管理领域，Manus不仅可进行简历筛选，还可参与员工培训、绩效考核等环节；在财务管理领域，Manus可协助企业进行财务报表分析、预算规划、风险评估等工作，为企业决策提供有力支持。

通过深化在企业服务市场的应用，Manus能够为企业提供更加全面、高效的解决方案，提升企业的数字化水平和竞争力。



医疗教育领域应用拓展

在医疗领域，Manus可辅助医生进行病历分析、疾病诊断、治疗方案制定等工作，通过对大量医疗数据的分析和学习，为医生提供更准确的诊断建议和治疗方案参考，提高医疗服务质量和效率。

在教育领域，Manus可作为智能学习助手，为学生提供个性化的学习辅导和教育资源推荐，根据学生学习进度、知识掌握情况和学习习惯等，制定个性化学习计划，提供针对性练习题和学习资料，帮助学生提高学习效果。

通过拓展在医疗和教育领域的应用，Manus能够为社会提供更加优质、高效的服务，推动医疗和教育行业的数字化转型和智能化升级。



新兴领域应用探索与市场挖掘

随着技术不断进步和应用场景拓展，Manus有望在更多新兴领域发挥作用，如智能交通、环境保护、文化创意等。在智能交通领域，Manus可协助交通管理部门进行交通流量监测、交通拥堵预测和智能交通调度等工作，提高交通运行效率和安全性。在环境保护领域，Manus可分析环境数据，预测环境变化趋势，为环境保护政策的制定和执行提供支持。在文化创意领域，Manus可辅助艺术家进行创意思考、作品创作和艺术鉴赏等工作，为文化创意产业的发展注入新的活力。

通过探索新兴领域的应用，Manus能够挖掘新的市场需求，拓展市场份额，为各行业的数字化转型和智能化升级提供有力支持。



数据安全与隐私保护

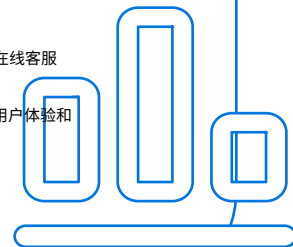
数据安全和隐私保护是Manus面临的重要挑战。随着处理数据量增加，确保用户数据安全存储、传输和使用，防止数据泄露和滥用成为关键。Manus需加强数据加密技术，采用先进加密算法对用户数据进行加密处理，建立严格数据访问控制机制，加强数据安全监测和预警。例如，Manus可以采用端到端加密技术，确保数据在传输过程中的安全性；建立多级权限管理体系，严格控制数据访问权限，防止未经授权的访问和使用。

算法偏见与公平性保障

由于训练数据局限性或算法设计不合理，Manus可能产生算法偏见，导致决策结果不公平。在数据收集阶段，需确保数据多样性和代表性，避免数据偏差；在算法设计和训练过程中，采用公平性评估指标，对算法公平性进行评估和优化，及时发现和纠正算法偏见。例如，Manus可以在数据收集时，从多个来源获取数据，确保数据的多样性和代表性；在算法设计中，引入公平性约束条件，确保算法决策的公平性和公正性。

用户接受度与信任度提升

Manus功能复杂，普通用户上手难度大，影响使用体验和接受度。Manus需加强用户教育和培训，提供详细使用指南、视频教程和在线客服支持，帮助用户快速掌握使用方法；优化产品界面和交互设计，使其更简洁易用，降低学习成本。例如，Manus可以提供新手引导功能，帮助用户快速了解产品的主要功能和操作方法；优化用户界面，使其更加直观、易用，提升用户体验和满意度。



05

结论与展望

PART

关注WX公众号、抖音、快手、头条、小红书：AGI智能时代



研究结论总结

本研究全面剖析了Manus智能体，深入探讨了其技术原理、功能特点、应用场景、市场竞争格局以及发展前景与挑战。Manus在技术层面展现出独特优势，其多智能体架构通过规划代理、执行代理和验证代理的协同工作，实现了复杂任务的高效分解与执行，在GAIA基准测试中表现优异，任务完成率和用户满意度显著优于行业平均水平。

云端异步处理技术赋予用户更自由的使用体验，任务可在云端持续运行，完成后及时推送结果，断点续传功能进一步保障了任务执行的可靠性。与大模型的深度融合，使Manus能够充分利用大模型的逻辑推理和知识储备能力，为任务执行提供强大支持。

在功能与应用方面，Manus具备强大的任务执行、工具调用和自主学习能力，能够独立完成从任务接收、规划到执行、验证的全流程操作，如在简历筛选、股票分析、旅游规划等场景中，为用户提供高效、准确的服务，展示了其在多个领域的广泛适用性和巨大应用潜力。

从市场竞争格局来看，Manus作为AI智能体领域的新兴力量，面临着激烈的市场竞争。尽管如此，其凭借创新的技术架构和强大的功能，在市场中占据了一席之地，引发了资本市场的强烈关注，推动了AI智能体概念股的上涨。

未来发展展望与建议

01

展望未来，Manus有望在技术创新和市场拓展方面取得更大的突破。随着AI技术的不断发展，Manus将持续提升自主性，实现更高效的任务执行和决策优化；深化多模态融合，实现对多种信息形式的更自然交互；加强与物联网的融合，拓展物理世界的应用场景，为用户提供更加全面、智能的服务。

02

在市场拓展方面，Manus应进一步深化在企业服务、医疗、教育等现有领域的应用，为各行业提供更专业、定制化的解决方案。积极探索新兴领域的应用，如智能交通、环境保护等，挖掘新的市场需求，扩大市场份额。

03

为了实现上述发展目标，Manus需要采取一系列策略。在技术研发方面，加大研发投入，吸引优秀的AI人才，加强技术创新，不断优化多智能体架构和任务执行算法，提升系统的性能和稳定性。关注数据安全和隐私保护，采用先进的加密技术和安全机制，确保用户数据的安全。

04

在市场推广方面，加强品牌建设和市场宣传，提高产品的知名度和美誉度。建立完善的客户服务体系，及时响应用户需求，提升用户体验，增强用户粘性。积极开展合作与生态建设，与其他企业、机构建立战略合作伙伴关系，共同推动AI智能体技术的发展和應用。

05

Manus作为一款具有创新性和潜力的智能体产品，为AI领域的发展带来了新的机遇和挑战。相信在技术创新和市场拓展的双重驱动下，Manus将在未来的AI市场中发挥重要作用，为各行业的数字化转型和智能化升级提供有力支持。

2025 Manus智能体研究

关注WX公众号、小红书、B站、抖音、快手、头条等

AGI智能时代

WX视频号：AGI

智能大时代

